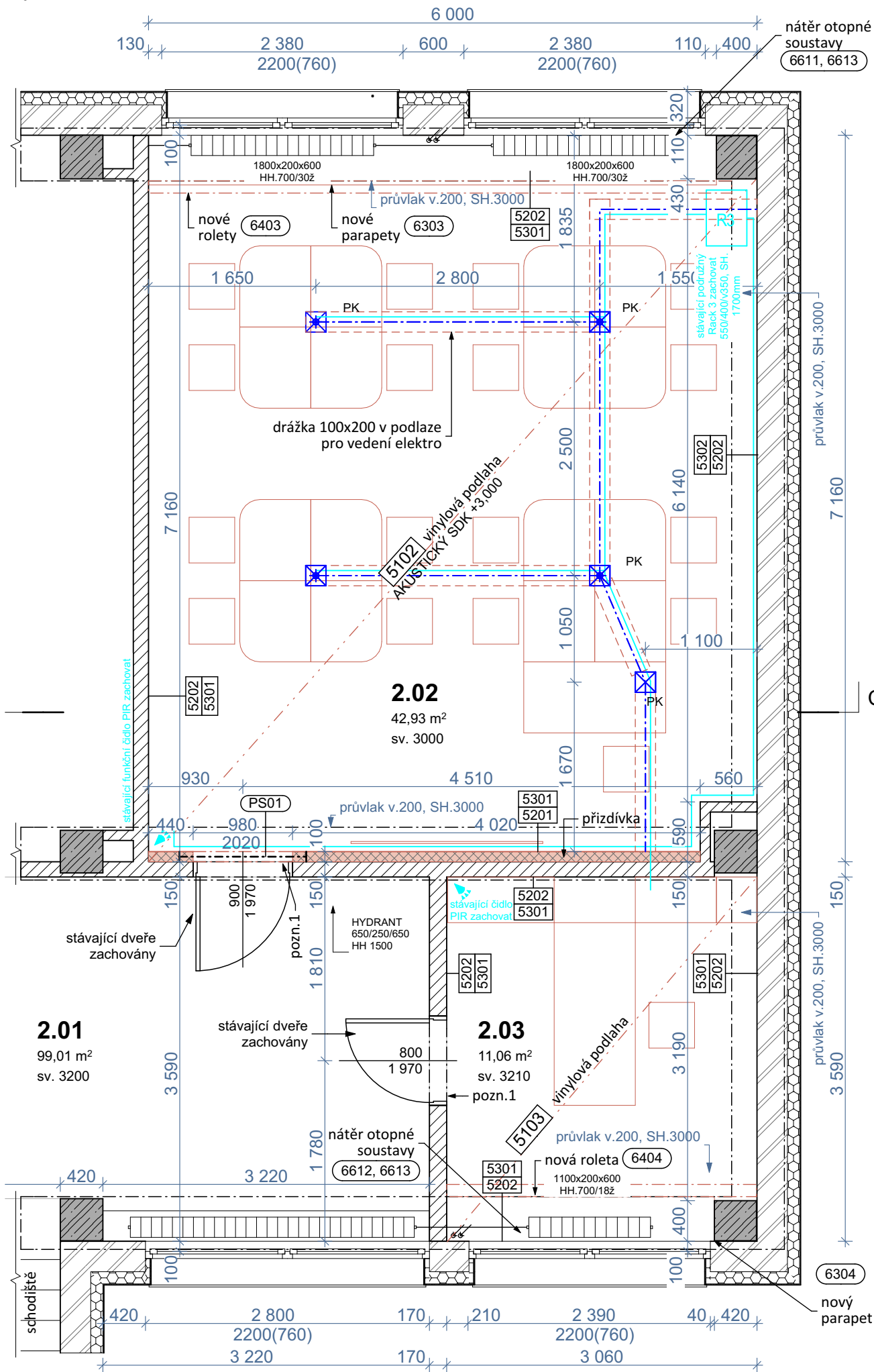
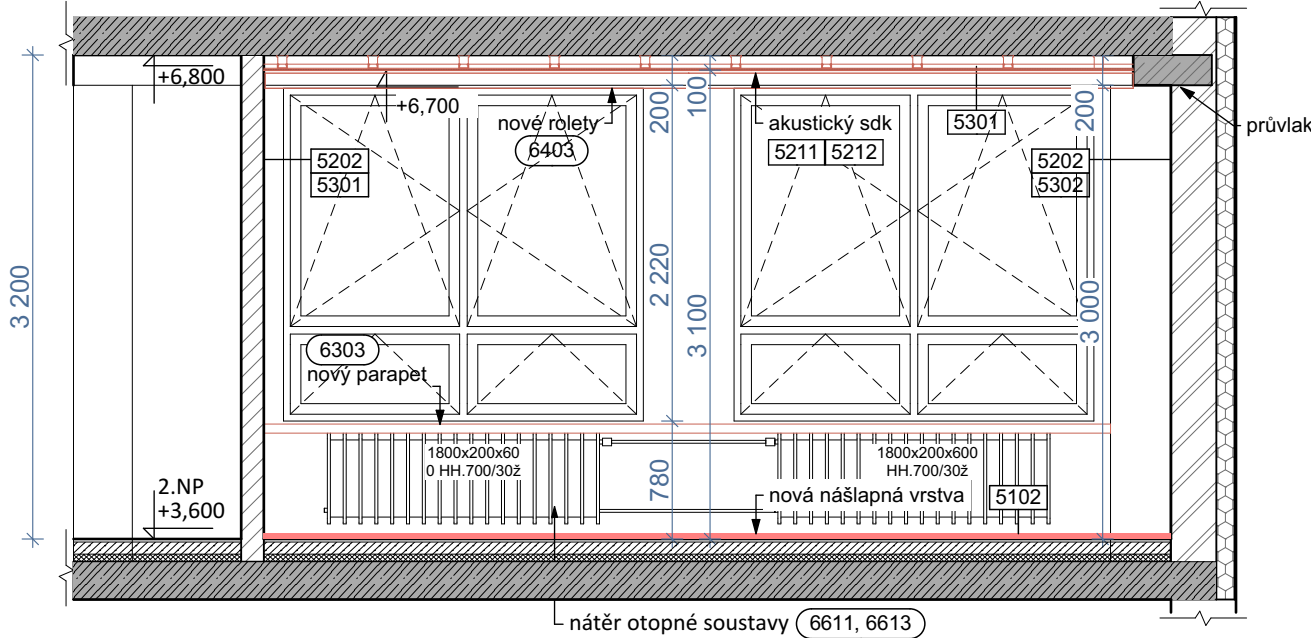


Půdorys 2.NP



Řez CC'



Tabulka místností 2.NP navržený stav								
č.	Jméno zóny	Plocha (m2)	Ozn. podlahy	Povrch podlahy	Ozn. stěny	Povrch stěny	Ozn. stropu	Povrch stropu
2.01	Chodba	99,01		stávající ker. dlažba		omítka + malba		omítka + malba
2.02	Učebna jazyků	42,93	5102	vinyl, protiskluznost R10	5201,5202, 5301, 5302	omítka + malba	5211, 5212, 5301	akustický SDK + malba
2.03	Kabinet IT	11,06	5103	vinyl, protiskluznost R10	5202, 5301	omítka + malba	5202,5301	omítka + malba

LEGENDA ZNAČENÍ:

- ZDĚNÉ KONSTRUKCE PŘÍČEK**
dutinové keramické příčkovky
- OBVODOVÉ ZDIVO**
dutinové keramické zdivo tl.200mm, zateplení PS 120mm, vnější omítkové souvrství
- SKELET ŽELEZOBETONOVÁ NOSNÁ KONSTRUKCE**
stropní konstrukce, sloup
- NOSNÁ KONSTRUKCE PODLAH**
betonová deska
- HYDROIZOLACE PODLAH**
hydroizolace z asfaltových pásů
- KROČEJOVÁ IZOLACE PODLAH**
předpokládána - sonda neprovedena
- NOVÉ KONSTRUKCE**
 - NOVÉ KONSTRUKCE BEZ ROZLIŠENÍ
 - ZDĚNÉ KCE Z TVAROVEK - PŘÍZDÍVKY
porobetonové zdící tvarovky zděné na tenkovrstvou zdící maltu M5

poznámky:
1. Přechodová lišta podlahy nízká elox. hliník š.25mm.

OZNAČENÍ SPECIFIKACÍ

- 5100 SKLADBY PODLAH
- 5200 SKLADBY STĚN A STROPŮ
- 5300 MALBY A NÁTĚRY
- 6100 SPECIFIKACE DVEŘÍ
- 6200 STANDARDY SANITÁRNÍHO VYBAVENÍ
- 6300 SPECIFIKACE TRUHLÁŘSKÝCH VÝROBKŮ
- 6400 SPECIFIKEC VNITŘNÍCH ROLET
- 6500 SPECIFIKEC OSVĚTLOVACÍCH TĚLES
- 6600 SPECIFIKACE OSTATNÍCH VÝROBKŮ

KOORDINACE

- Elektroinstalace**
 - trasy silnoprůdové elektroinstalace
 - trasy slaboprůdové elektroinstalace

Informace z tohoto dokumentu mohou být použity jen v souvislosti s tímto projektem. Informace na tomto dokumentu nesmí být svévolně pozměněny, doplněny nebo odstraněny. V případě, že bude potřebné provést jakékoliv změny v tomto dokumentu, jediným autorizovaným subjektem k těmto úkonům je hlavní projektant. Žádné prvky, data ani jiné informace z této dokumentace nesmí být kopírovány, anebo použity pro jiné projekty bez výslovného předešlého souhlasu hlavního projektanta.

VÝŠKOVÝ SYSTÉM BALT PO VYROVNÁNÍ, +/-0,000

NÁZEV AKCE:

Odborné učebny v objektu ZŠ Za Chlumem 824, Bílina

STUPEŇ:

Dokumentace pro provedení stavby

ČÁST:

D.2. STAVEBNÍ OBJEKT UČEBNA JAZYKŮ A KABINET

ČÍSLO PARÉ
VYPRACOVAL:
Ing. arch. Jan Heller
MĚŘÍTKO:
1:50
DATUM:
02-2024

ČÍSLO VÝKRESU:

102

NÁZEV VÝKRESU:

Půdorys, řezy 2.NP jazyky, kabinet - návrh